

## BENDRAS AIŠKINAMASIS RAŠTAS

### 1.0. PROJEKTUOJAMO OBJEKTO PAŽINTINIAI DUOMENYS

- **Statinio (objekto) pavadinimas.**

Kavinės „GILDIJA“ statyba. Danės upės dešinysis krantas, Kalaipėda.

- **Statytojas (užsakovas).** Krantinės vietos nuomininkas ir valdytojas bei Projekto užsakovas yra UAB "RUNIS", adresas: Debreceno g. 61A, Klaipėdos m., Klaipėdos m., vadovaujamas direktoriaus Valdo Adomavičiaus.

- **Projektuotojas**

UAB „PK projektavimo biuras“, įm.k.: 300966547

Adresas: Baltų pr. 39-5, LT-48238 Kaunas, Atestato Nr.5970

Architektas Donatas Vitkauskas

- **Statybos finansavimo šaltiniai.**

Projektavimo ir statybos darbai finansuojami UAB "RUNIS" lėšomis.

- **Statybos paskirtis.**

Komercinė

### 1.2. PROJEKTUOJAMAS STATINYS

1) **Teritorijos sutvarkymas:** Nuo krantinės projektuojami laiptai į palaustą.

2) **Lauko inžineriniai tinklai ir įrenginiai:** numatomi pagal sudedamąsias projekto dalis.

3) **Projektuojamas statinys.** Krantinėje esantis plaustas projektuojamas tikslu pagerinti senamiesčio aptarnavimo infrastruktūrą. Asimiliacijos principu suformuota architektūrinė plausto išraiška orientuota į plačios visuomenės reikmes. Laivo forma, konsruktyviniais, bei architektūriniais elementais siekama neišsišokti bendroje urbanistinėje terpėje, o bendroje visumoje išlaikyti Klaipėdos miesto tradicinį architektūrinį vientisumą. Projektuojamo objekto veiklos rūšis - visuomeninis maitinimas.

### 1.3. PROJEKTUOJAMO STATINIO PAGRINDINĖS CHARAKTERISTIKOS, PASKIRTIS, PASLAUGŲ APIMTIS

Projektuojamas objektas - vieno aukšto. Bendrasis plotas - 207,32m<sup>2</sup>, denio plotas - 263,32m<sup>2</sup>, tūris –1095m<sup>3</sup>. Objekte maksimaliai planuojama aptarnauti apie 60 žmonių. Pastato paskirtis - komercinė.

Atestato Nr.	Projektuotojas: UAB "PK projektavimo biuras" Įm. kodas 300966547	Objektas: LAIVAS - RESTORANAS "GILDIJA" DANĖS UPĖS DEŠINYSIS KRANTAS				
5970	Baltų pr. 36, Kaunas					
	Arch.	D.Vitkauskas	2011	Brėžinys: ARCHITEKTŪRINĖS DALIES AIŠKINAMASIS RAŠTAS	Laida	
					O	
Etapas: PP	Statytojas: UAB "VILIBS" Užsakovas: UAB "RUNIS"	Žymuo: 20110331-PRIEŠPROJEKTINIAI PASIŪLYMAI			Lapas	Lapų
				1	2	

## 1.4. OBJEKTO TECHINIAI EKONOMINIAI RODIKLIAI

Antstado:

1.	Bendras plotas	207,32m <sup>2</sup>
2.	Antstato tūris	1095m <sup>3</sup>
3.	Antstato aukštis	4,15m

Plausto:

1.	Denio plotas	207,32m <sup>2</sup>
2.	Plausto tūris	702m <sup>3</sup>
3.	Plausto aukštis	3,30m
4.	Kelemoji galia	100 t

## 1.0. TRUMPAS OBJEKTO PROJEKTINIŲ SPRENDINIŲ APRAŠYMAS

### • **Projektuojamo pastato architektūra (aukštingumas, tūris, fasadų sprendiniai).**

Pastatas projektuojamas fachverkinės konstrukcijos, tvirtinant prie metalinio plausto denio. Dalis išorinių sienų – stiklinės vitrinos, kurios priklausomai nuo sezono būtų atviros arba uždaros. Vidinei apdailai naudojama šiuolaikiškos apdailos medžiagos iš medžio gaminių. Laivo denio perimetru įrengiama apsauginė tvorelė. Plausto su antstatu aukštis 7,45m. . Numatoma stogo danga - dibuminės čerpės. Stačiakampio gretasienio karkaso architektūra su retrospektyviniais elementais, formuojama pagal paslaugų pobūdį, atsižvelgiant į visuomenės, kaip vartotojo socialinį - etninį kriterijų

### • **Pastato planavimo sprendiniai.**

Pastato planavimas pritaikomas visuomeninio maitinimo ir pramogų paslaugoms. Pirmane aukšte projektuojama virtuvė su maisto išdavimo linija ir aptarnavimo baru (be klientų sėdimų vietų). Prie langų išdėstomi stalai su kėdėmis. Taip pat planuojama erdvė, skirta pasirodymų, parodų ekspozicijai, koncertinių programų stebėjimui.

### • **Pastato konstrukcijos.**

Statinys projektuojamas ant 1991m. suprojektuoto ir pastatyto „Nemuno laivininkystės valdybos“ plausto. Antstato vidus ir išorė – fachverkinė konstrukcija. Laivo denis tamsiai rusvų medinių lentų. Virtuvėje, sanitariniuose mazguose ir darbo patalpose - keramikinės plytelės. Perdanga - medinės konstrukcijos. Langai, durys - medinės konstrukcijos.

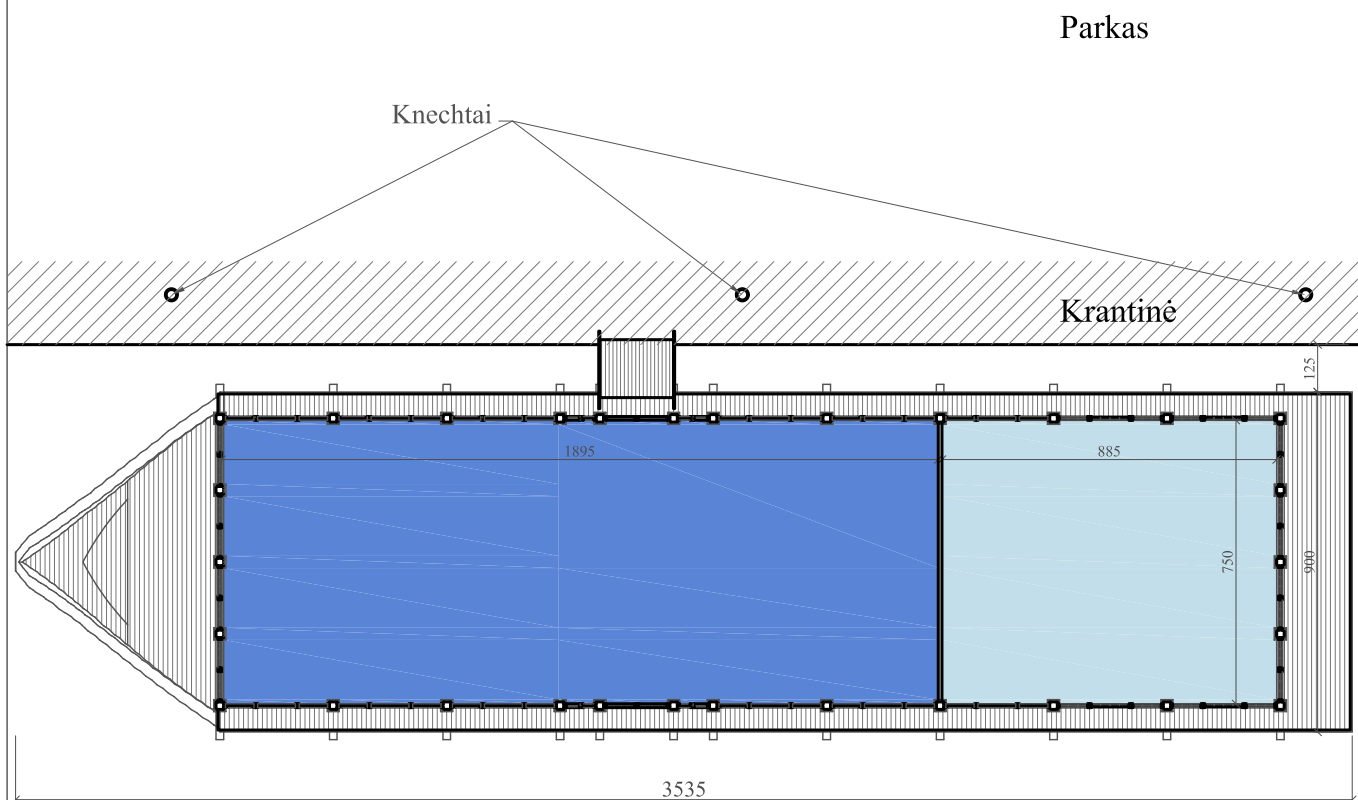
Projektuojamas arkinis stogas su bituminių čerpių danga. Stogo laikančios konstrukcijos medinės, padengtos antiseptiko sudėties dažais ir apdorotos antipireniais. Pastatas priskiriamas III atsparumo ugniai laipsniui. Statinio gaisrinio pavojingumo klasė-C3.

### • **Pastatų vidaus inžineriniai tinklai.**

Projektuojama periodiškai išsiurbama fekalijų talpa plausto tūryje V~10m<sup>3</sup>. Taip pat numatoma panaudorų riebalų surinkimo talpa plausto tūryje V~2m<sup>3</sup>.



20110331-PRIEŠPROJEKTINIAI PASIŪLYMAI	Lapas	Lapų	Laida
	2	2	0

LAIVO DENIO PLANAS M1:200



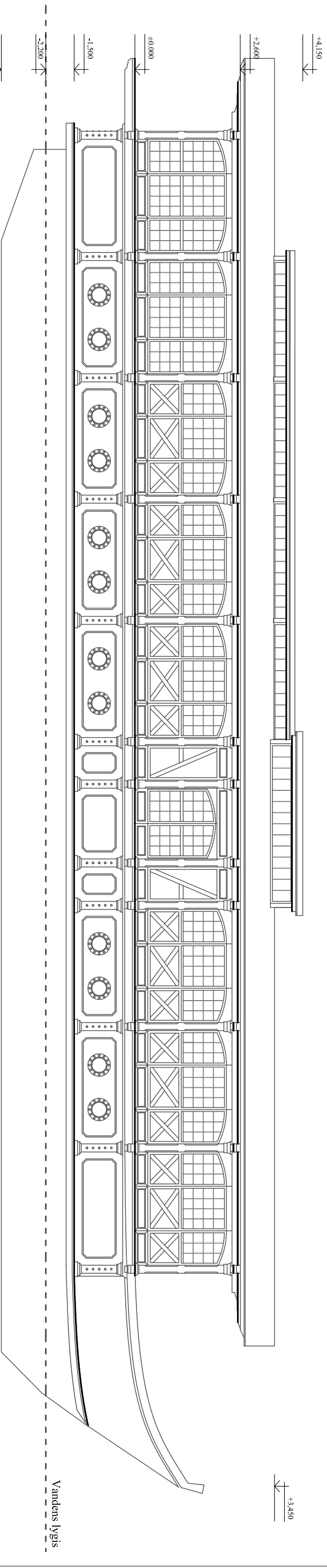
LAIVO TECHNINIAI EKONOMINIAI RODIKLIAI	
1. Bendras plotas	207,32m <sup>2</sup>
1.1 Denio plotas	263,32m <sup>2</sup>
2. Tūris	1095m <sup>3</sup>
3. Aukštis	7,45m

**PATALPŲ EKSPLIKACIJA:**

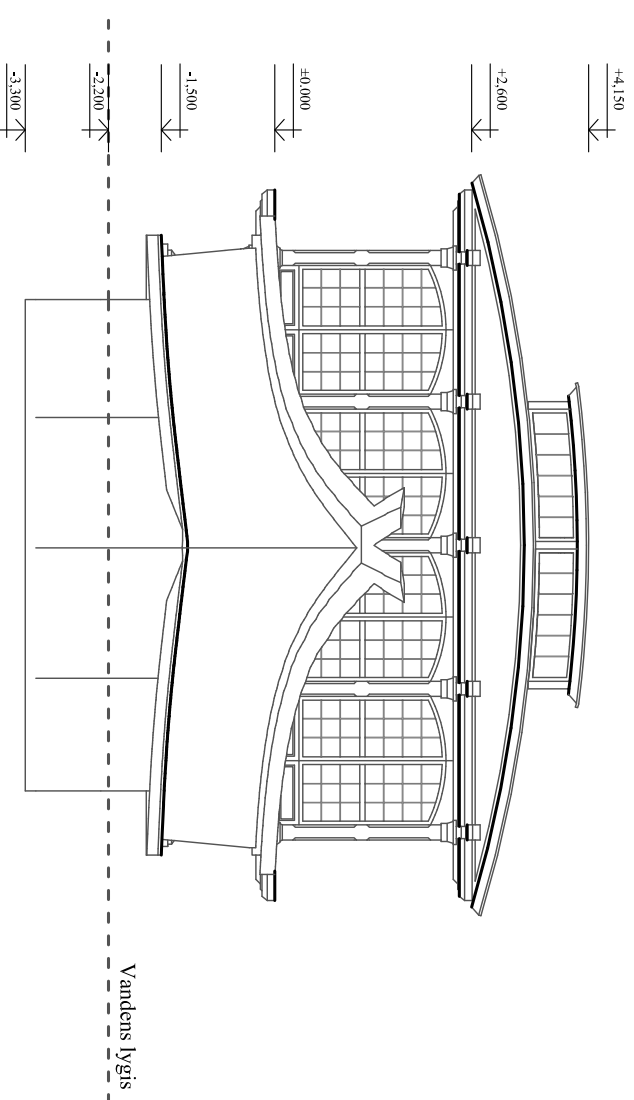
	- Virtuvė	- 66,13m <sup>2</sup>
	- Restorano salė	- 141,18m <sup>2</sup>

Atestato Nr.	 UAB "PK PROJEKTAVIMO BIURAS" Įm. kodas 300966547 Baltų pr. 36-5, Kaunas	LAIVAS - RESTORANAS "GILDIJA" DANĖS UPĖS DEŠINYSIS KRANTAS		
5970		PROJEKTAVIMO BIURAS		
	Architektas	Donatas Vitkauskas	2011	LAIVO: DENIO PLANAS M1:200
				Laida O
Stadija	Statytojas: UAB "VILIBS"			Lapas
PP	Užsakovas: UAB "RUNIS"			Lapų
	20110331-PRIEŠPROJEKTINIAI PASIŪLYMAI			1 4

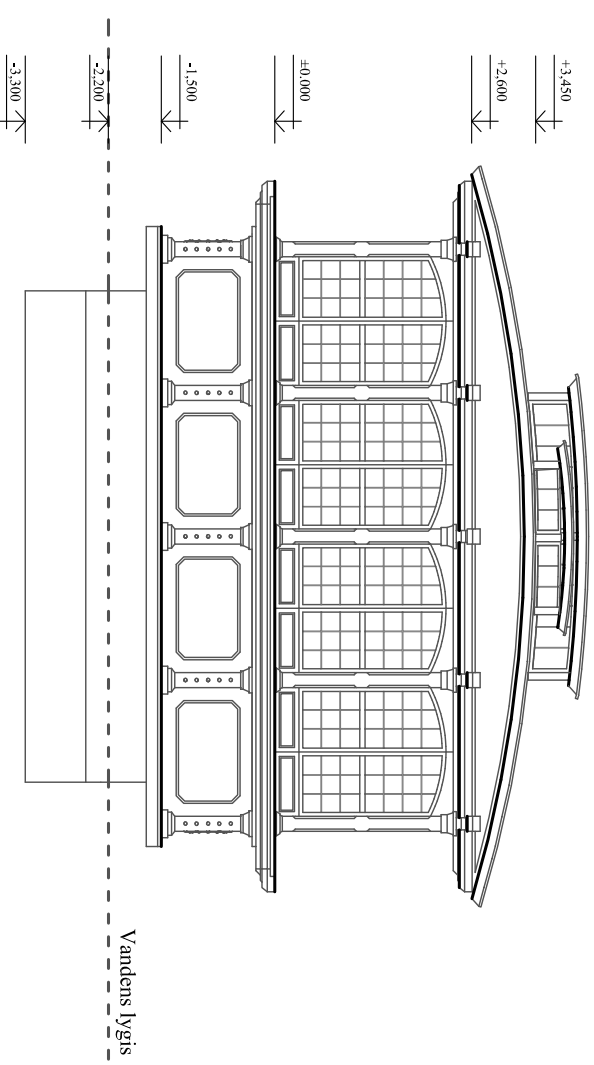
LAIVO ŠONINĖ IŠKLOTINĖ A-A M1:100



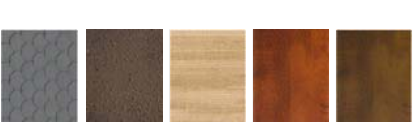
LAIVO PRIEKINĖ IŠKLOTINĖ M1:100




LAIVO GALINĖ IŠKLOTINĖ M1:100



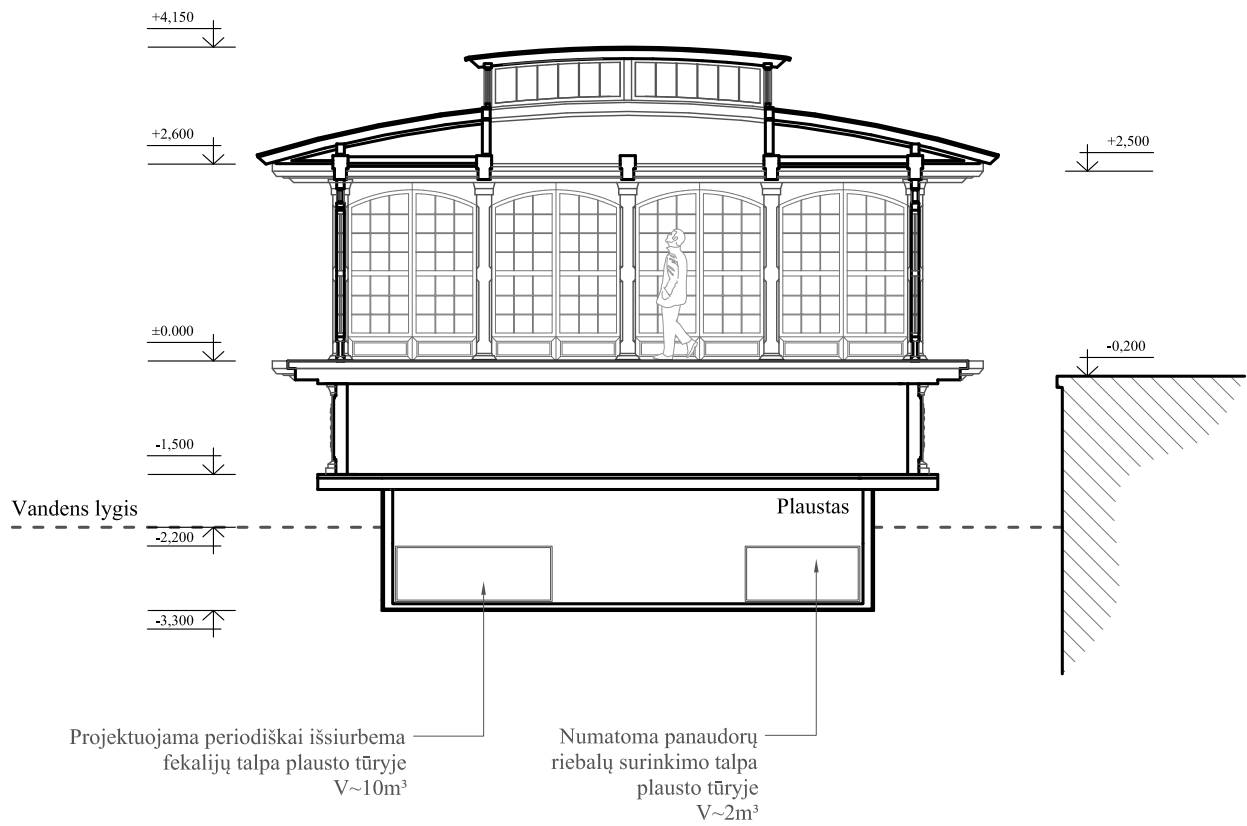
LAIVO APDAILINĖS MEDŽIAGOS:



- Rusvo atspalvio medinės klononos ir laivo denis.
- Kaštoninio atspalvio medinių langų rėmai ir stogo apdaila.
- Šviesi medžio drožinių plokštė intarpuose tarp fachverkeų.
- Metalinės konstrukcijos dažytos tamsiai ruda spalva.
- Tamsi bituminė stogo danga

Atestato Nr.	5970	 <p>UAB "PK PROJEKTAVIMO BIURAS" Įm. kodas 300966547 Baltų pr. 36-5, Kaunas</p>	2011	<p>LAIVAS - RESTORANAS "GILDIA" DANĖS UPĖS DEŠINYSIS KRANTAS</p>	<p>LAIVO: ŠONINĖ / PRIEKINĖ / GALINĖ IŠKLOTINĖS M1:100</p>	<p>Laida</p>
Architektas	Donatas Vitkauskas					
Stadija	UAB "VILIBS" Užsakovas: UAB "RUNIS"			<p>20110331-PIEŠPROJEKTIŲAI PASIDĖLYMAI</p>	<p>Lapai</p>	<p>4</p>
PP					<p>Lapsas</p>	<p>2</p>

LAIVO JŪVIS A-A M1:100



Atestato Nr.	 PROJEKTAVIMO BIURAS	UAB "PK PROJEKTAVIMO BIURAS" Im. kodas 300966547 Baltų pr. 36-5, Kaunas		LAIVAS - RESTORANAS "GILDIJA" DANĖS UPĖS DEŠINYSIS KRANTAS		
5970		Architektas	Donatas Vitkauskas	2011	LAIVO: PJŪVIS A-A M1:100	Laida O
Stadija	Statytojas: UAB "VILIBS"			20110331-PRIEŠPROJEKTINIAI PASIŪLYMAI	Lapas	Lapų
PP	Užsakovas: UAB "RUNIS"				3	4

SITUACIJOS PLANAS M1:2000

Numatoma projektuojamo  
laivo vieta Danės upėje



Atestato Nr.	 UAB "PK PROJEKTAVIMO BIURAS" Įm. kodas 300966547 Baltų pr. 36-5, Kaunas	LAIVAS - RESTORANAS "GILDIJA" DANĖS UPĖS DEŠINYSIS KRANTAS		
5970		PROJEKTAVIMO BIURAS		
	Architektas	Donatas Vitkauskas	2011	LAIVO: SITUACIJOS PLANAS M1:2000
				Laida
				O
Stadija	Statytojas: UAB "VILIBS"			Lapas
PP	Užsakovas: UAB "RUNIS"		20110331-PRIEŠPROJEKTINIAI PASIŪLYMAI	Lapų
				4
				4



LAIVAS - RESTORANAS "GILDIJA"

DANĖS UPĖS KAIRYSIS KRANTAS  
KNECHTAI: AUDRA/DAILĖ, KLAIPĖDA



LAIVAS - RESTORANAS "GILDIJA"

DANĖŠ UPĖŠ KAIRYSIS KRANTAS

KNECHTAI: AUDRA/DAILĖ, KLAIPĖDA